

Liivi lahe tuulepargi nahkhiirte uuring

Oliver Kalda

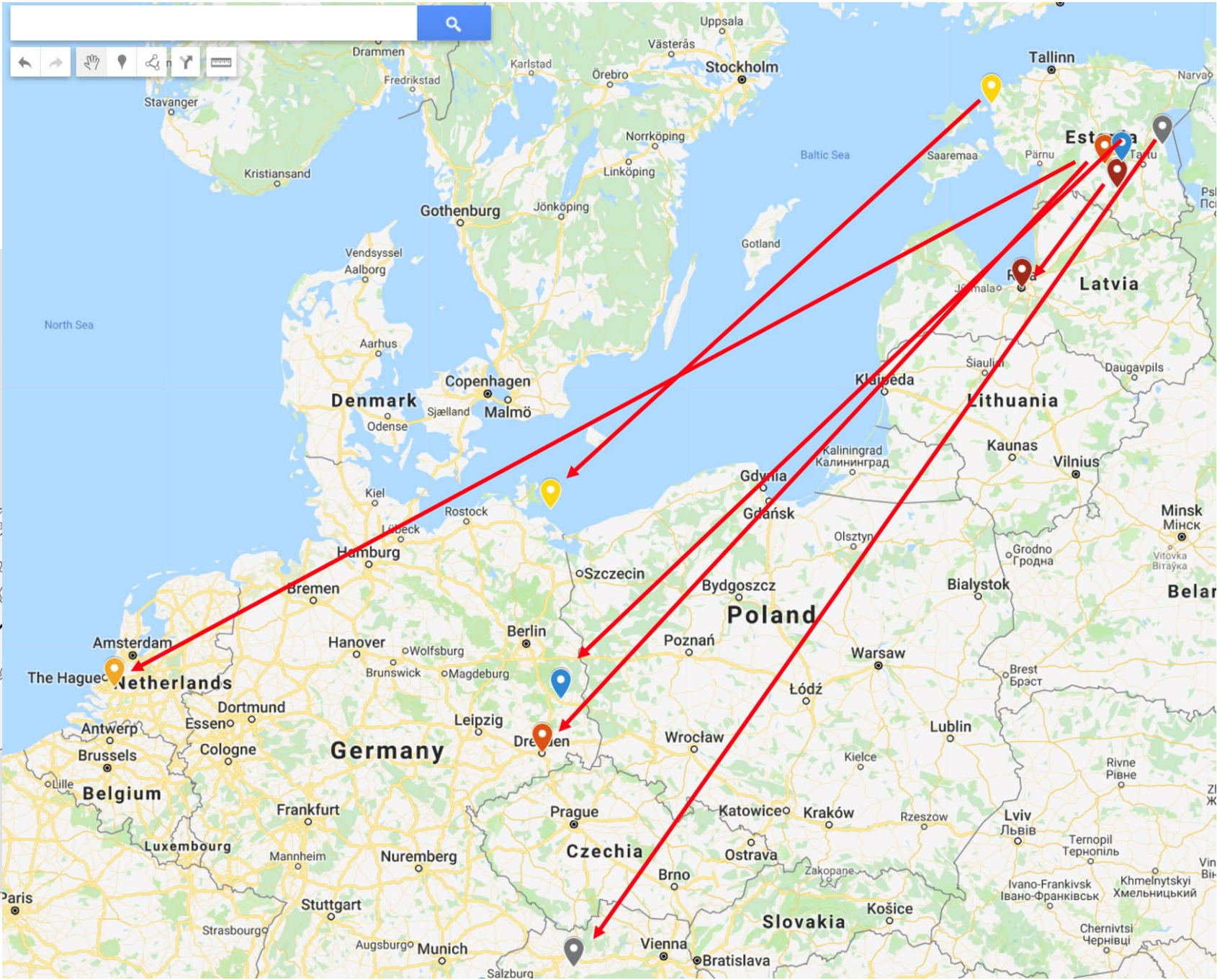


Eesti nahkhiired

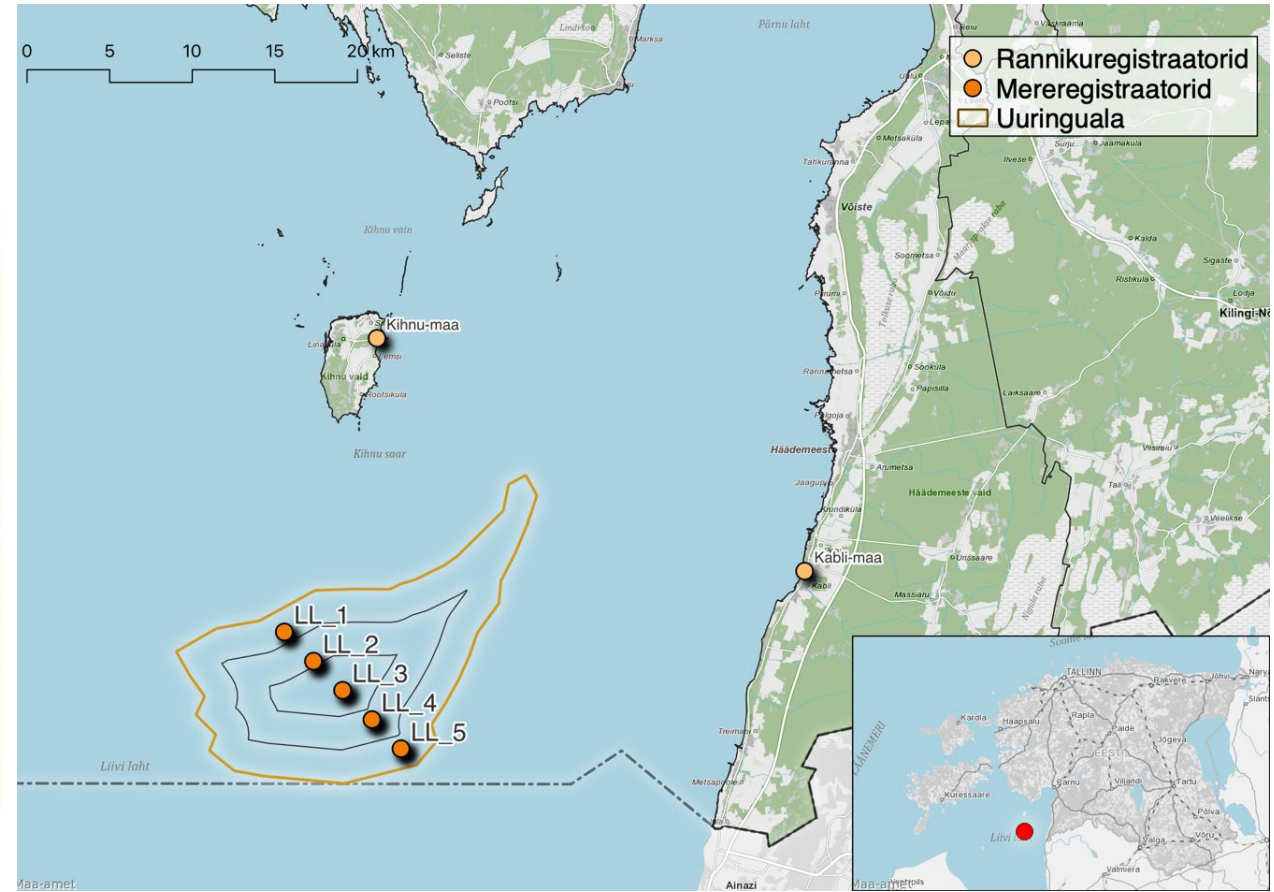
- Eestis leidub 12 liiki nahkhiiri
- Neist 5 on pikamaarändurid, ülejäänud paiksed või lühirändurid
- Väiksed aga pika elueaga, sigivad aeglaselt, elupaigatruud

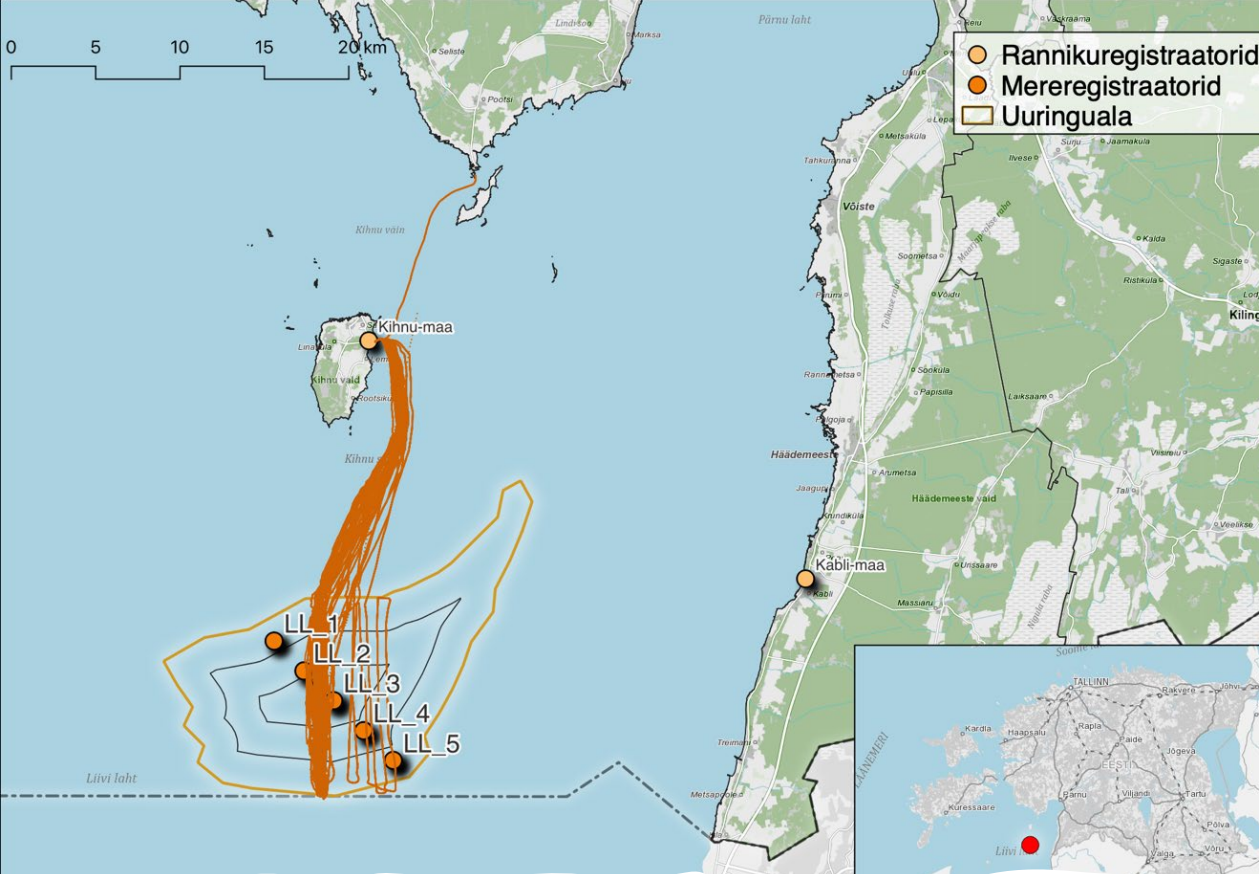


Ränded



Kuidas uuring tehti?

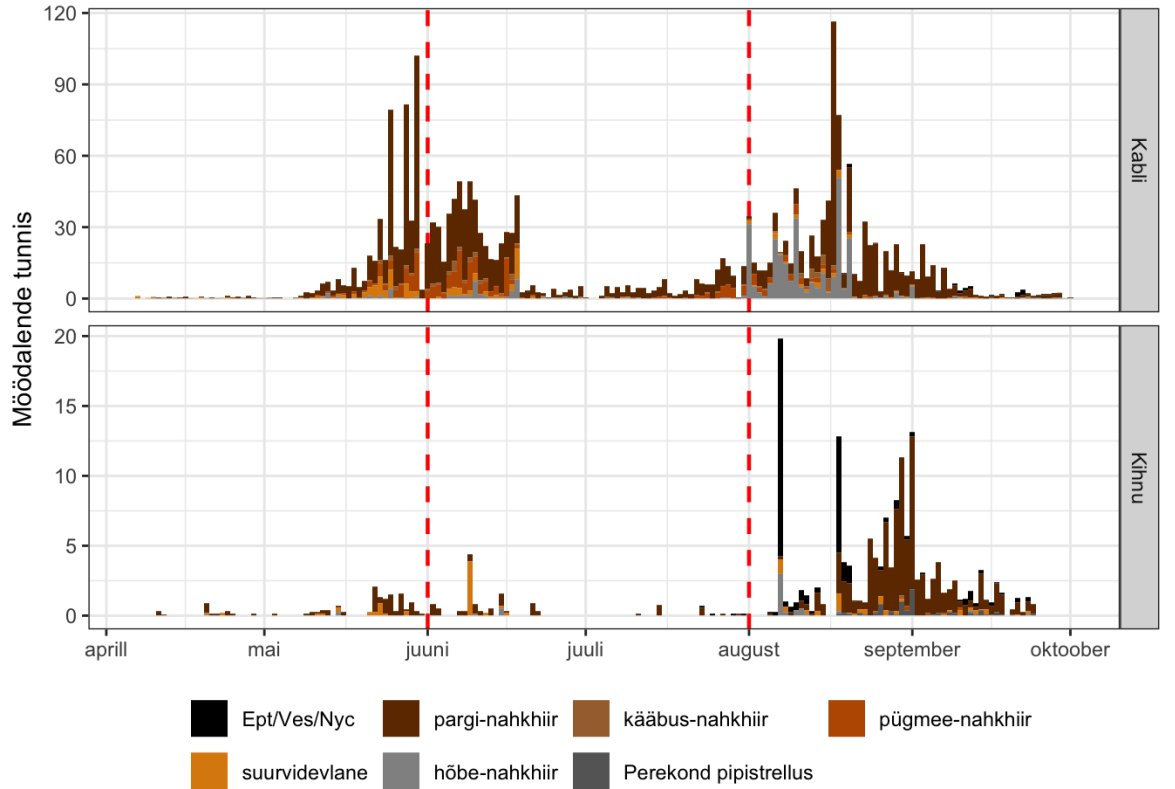
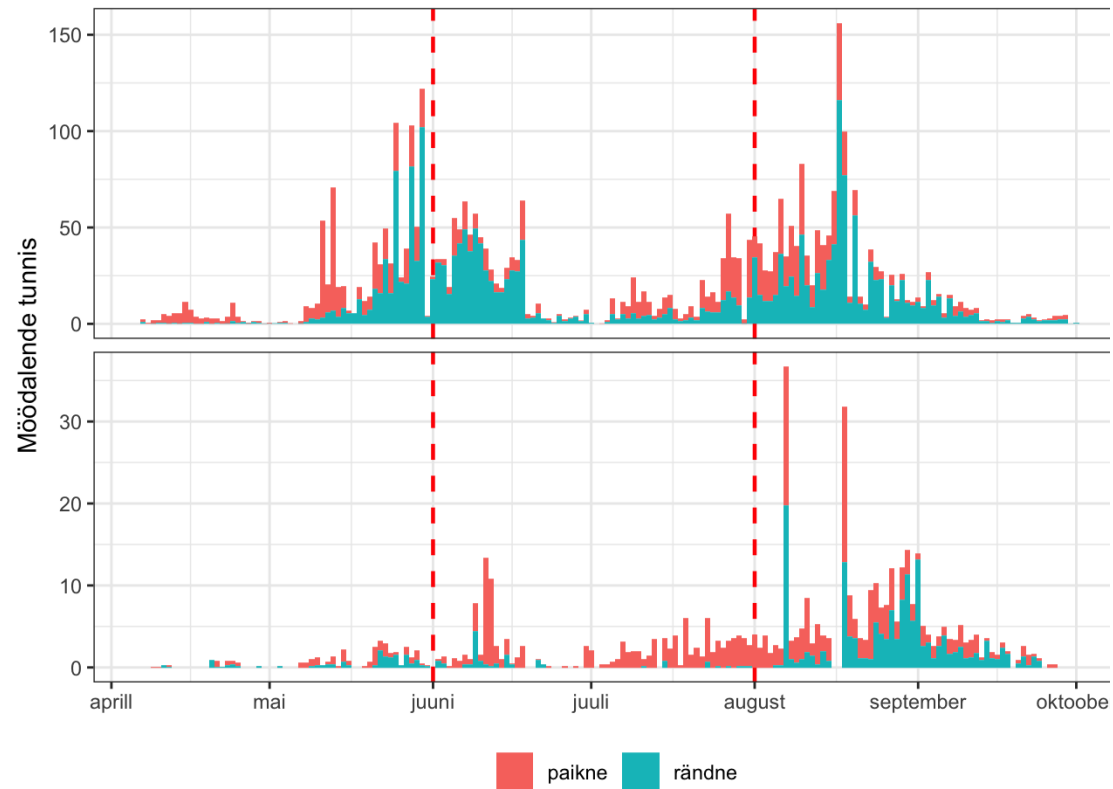




Laevaloendused

- 7 ööd kevadrändel
- 14 ööd sügisrändel

Rannikuregistraatorid





Kihnu madal

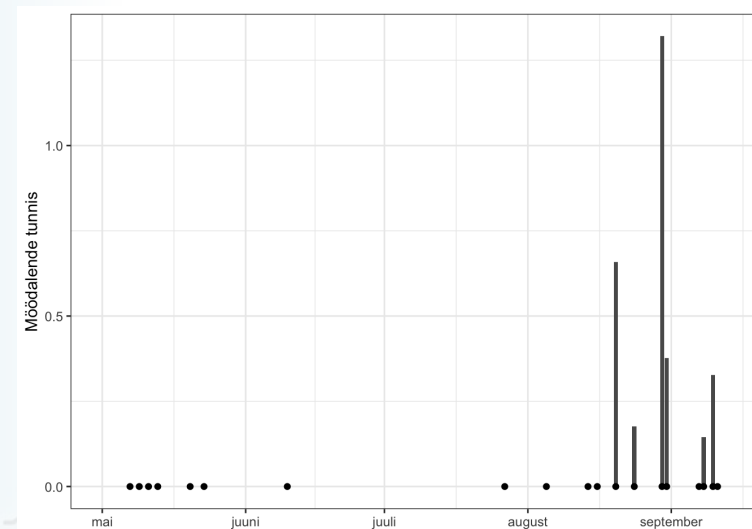


- Mereregion
- Uuringu
- 2023-08-10
- 2023-08-15
- 2023-08-20
- 2023-08-25
- 2023-09-05
- 2023-09-10

Laevaloendused

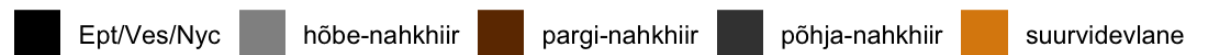
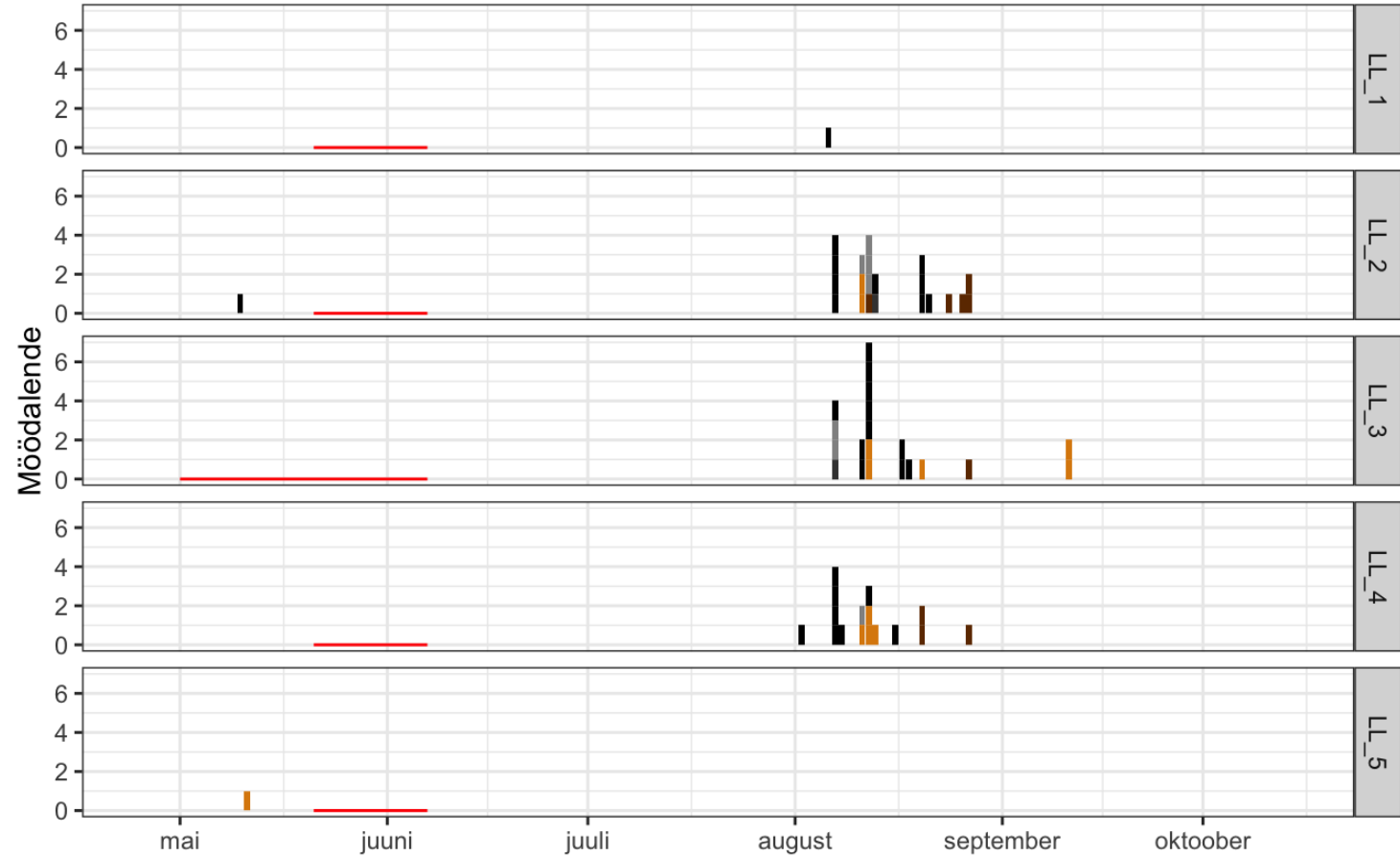
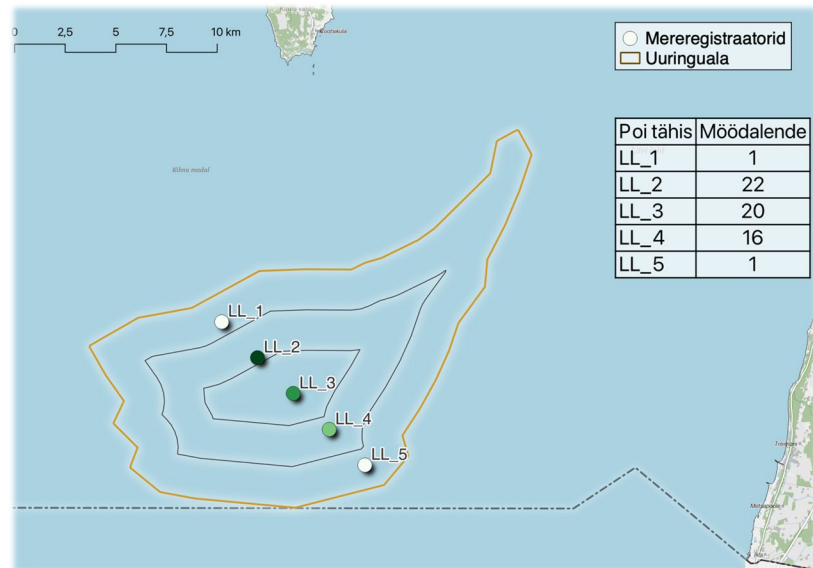
• Nahkhiiri kohati sügisrändel

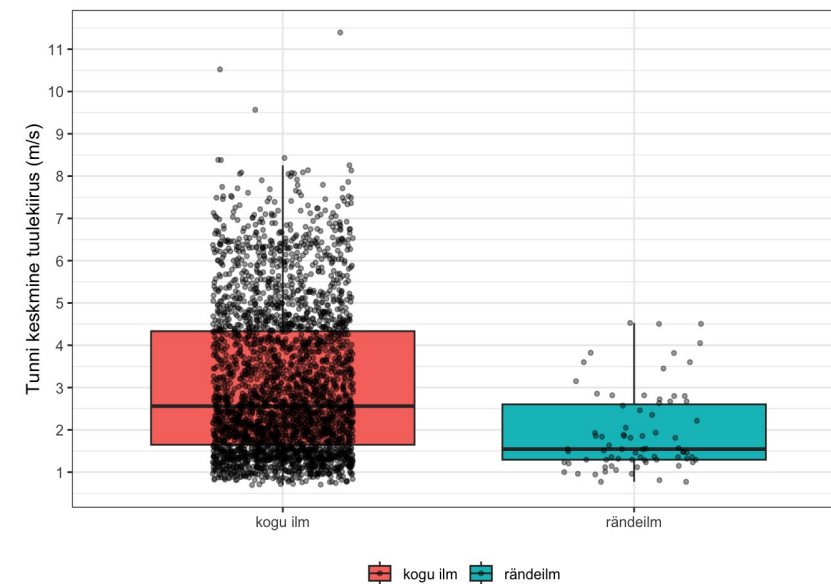
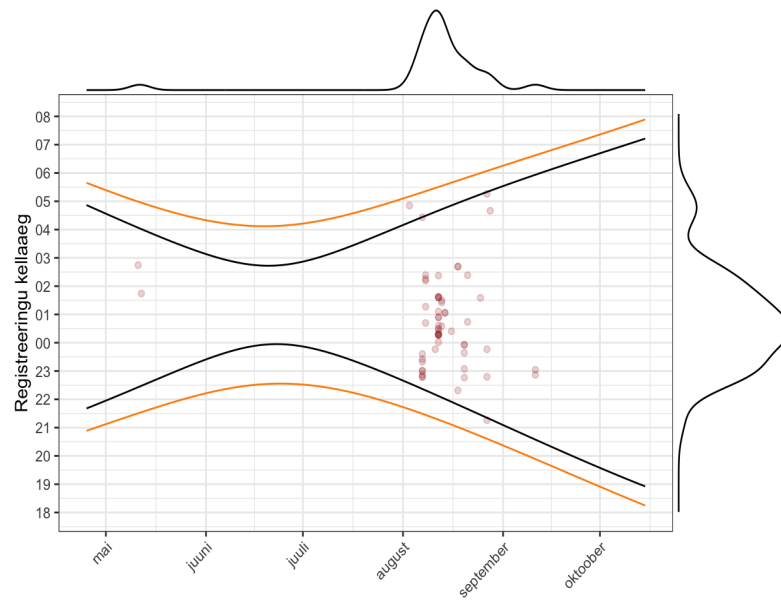
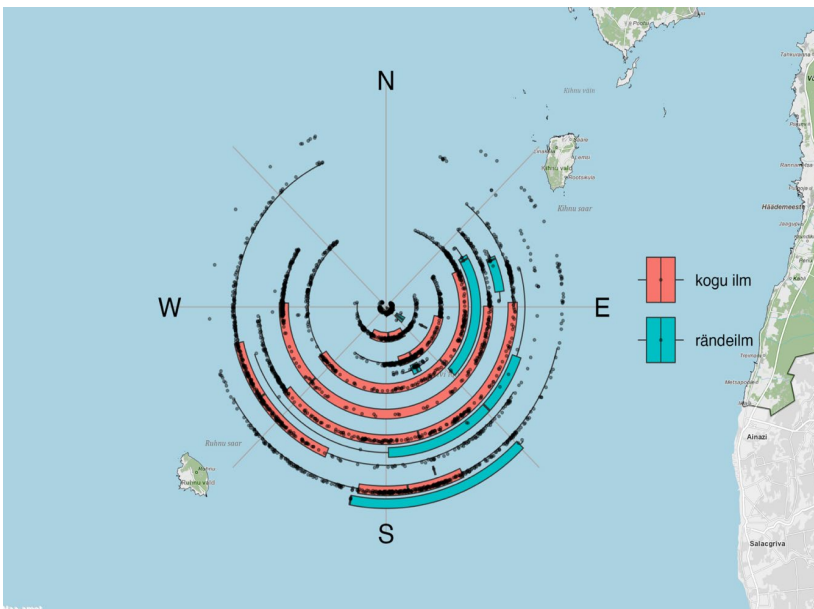
- pargi-nahkhiir
- põhja/hõbe-nahkhiir
- suurvidevlane/hõbe-nahkhiir
- lendlane



Nahkhiirte möödalennud poidest

Takson	LL_1	LL_2	LL_3	LL_4	LL_5	Kokku
pargi-nahkhiir	-	5	1	3	-	9
põhja-nahkhiir	-	1	1	-	-	2
suurvidevlane	-	2	5	4	1	12
hõbe-nahkhiir	-	4	2	1	-	7
Ept/Vesp/Nyc	1	10	11	8	-	30
Kokku	1	22	20	16	1	60



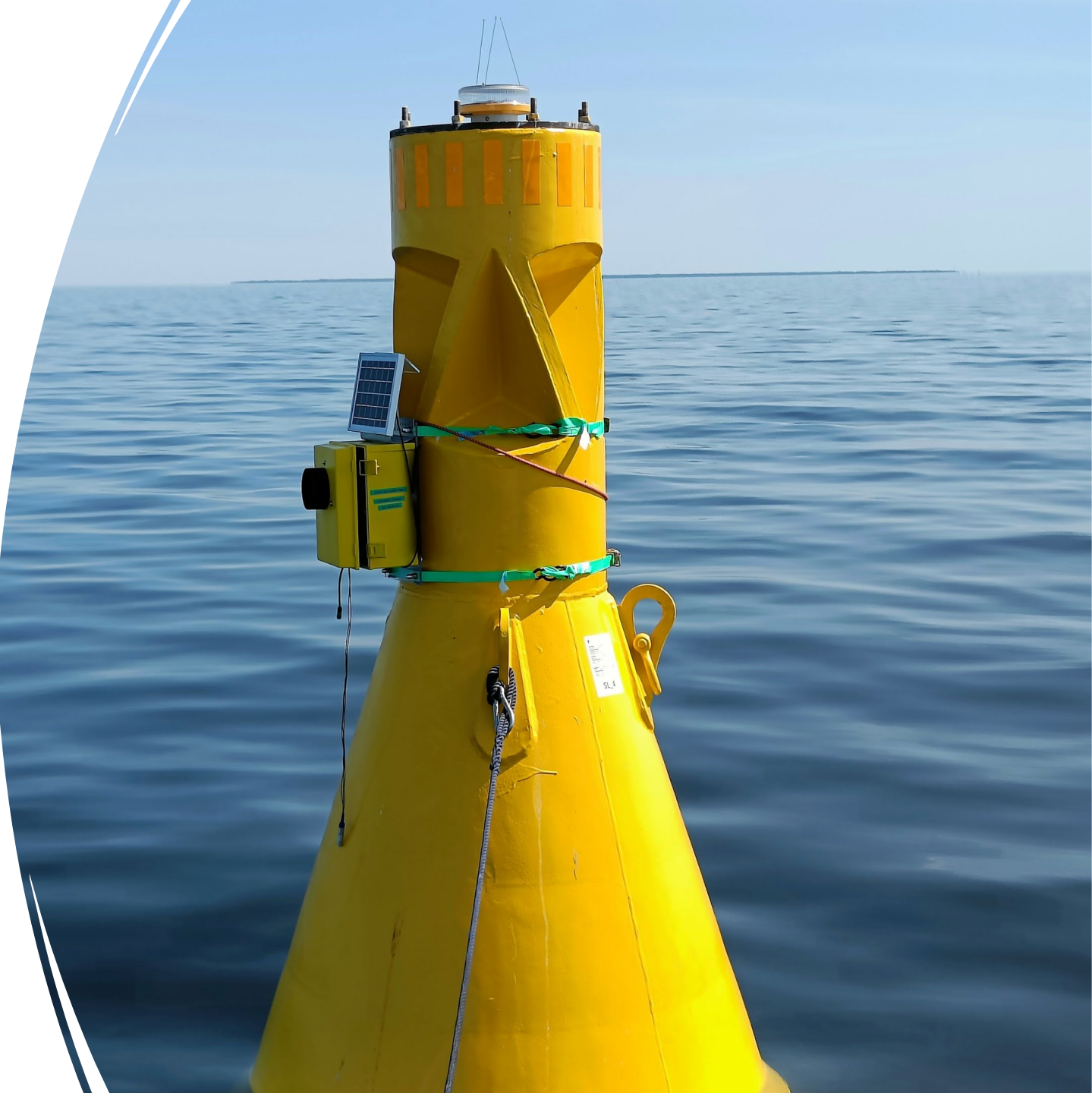


Millise ilmaga?

- Oluline, kuna leevendusmeetmed tulenevad ennekõike ilmastikutingimustest.

Järeldused

- Liivi lahe tuulepargi mõju nahkhiirtele avaldub tuulepargi käivitumise järel, öisel ajal, nahkhiirte aktiivsuseperioodil – peamiselt sügisrändel
- Nahkhiirte arvukus oli kevad- ja suveperioodil madal, sügisel läbis ala aga ränne
- Lisaks hooajale sõltub nahkhiirte kohtamise tõenäosus merel ilmastikutingimustest
- Tuulikute töötamist tuleb piirata perioodil 1. august – 15. september madalamatel tuulekiirustel kui 5 m/s. Piiranguid tuleb rakendada päikeseloojangust päikesetõusuni



Täname!

Kyne
Puisse SAR
Pro Mare

