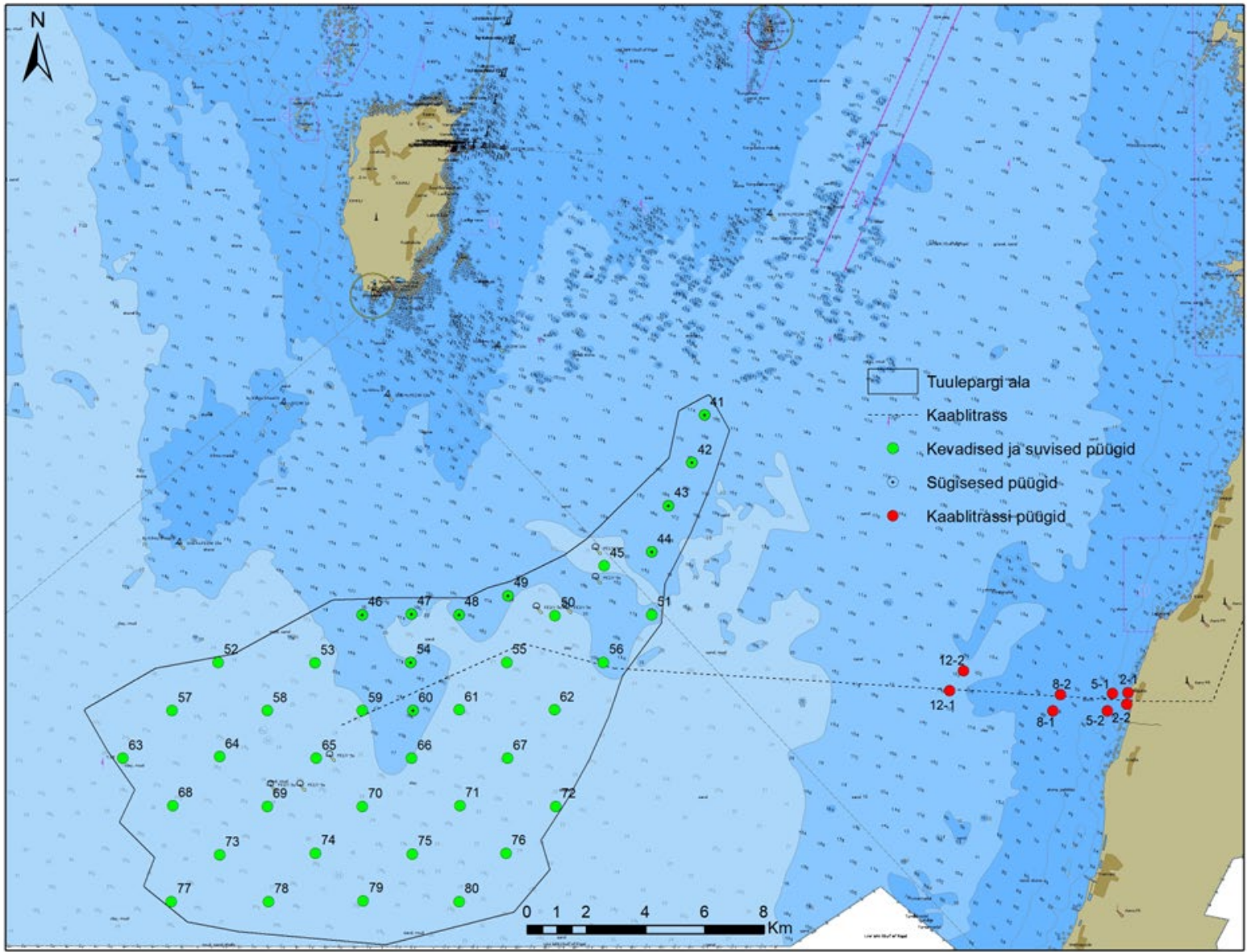


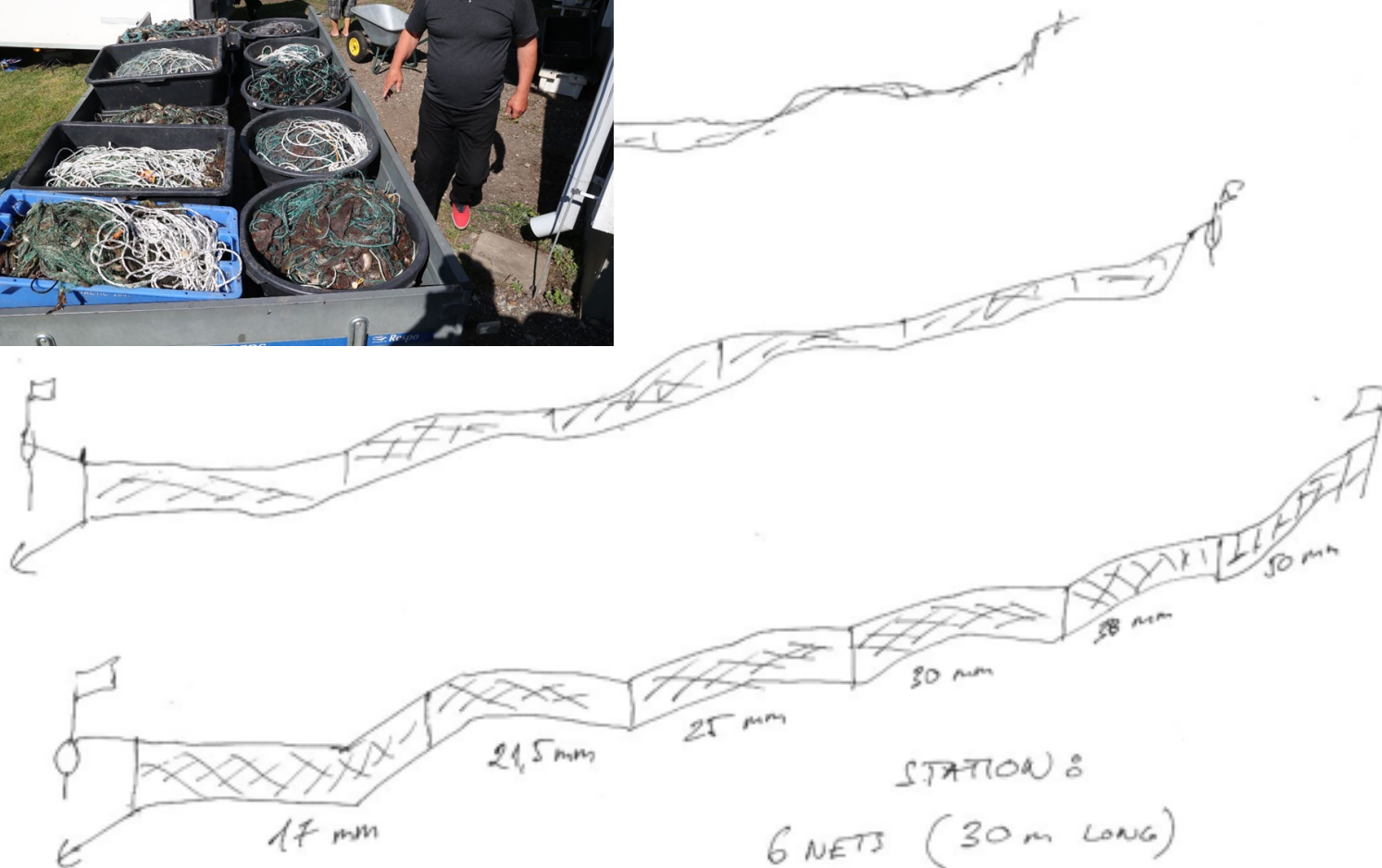


Kalastiku uuringud Liivi meretuulepargis

Tartu Ülikool
Eesti Mereinstituut

Redik Eschbaum
17.-18. aprill 2024

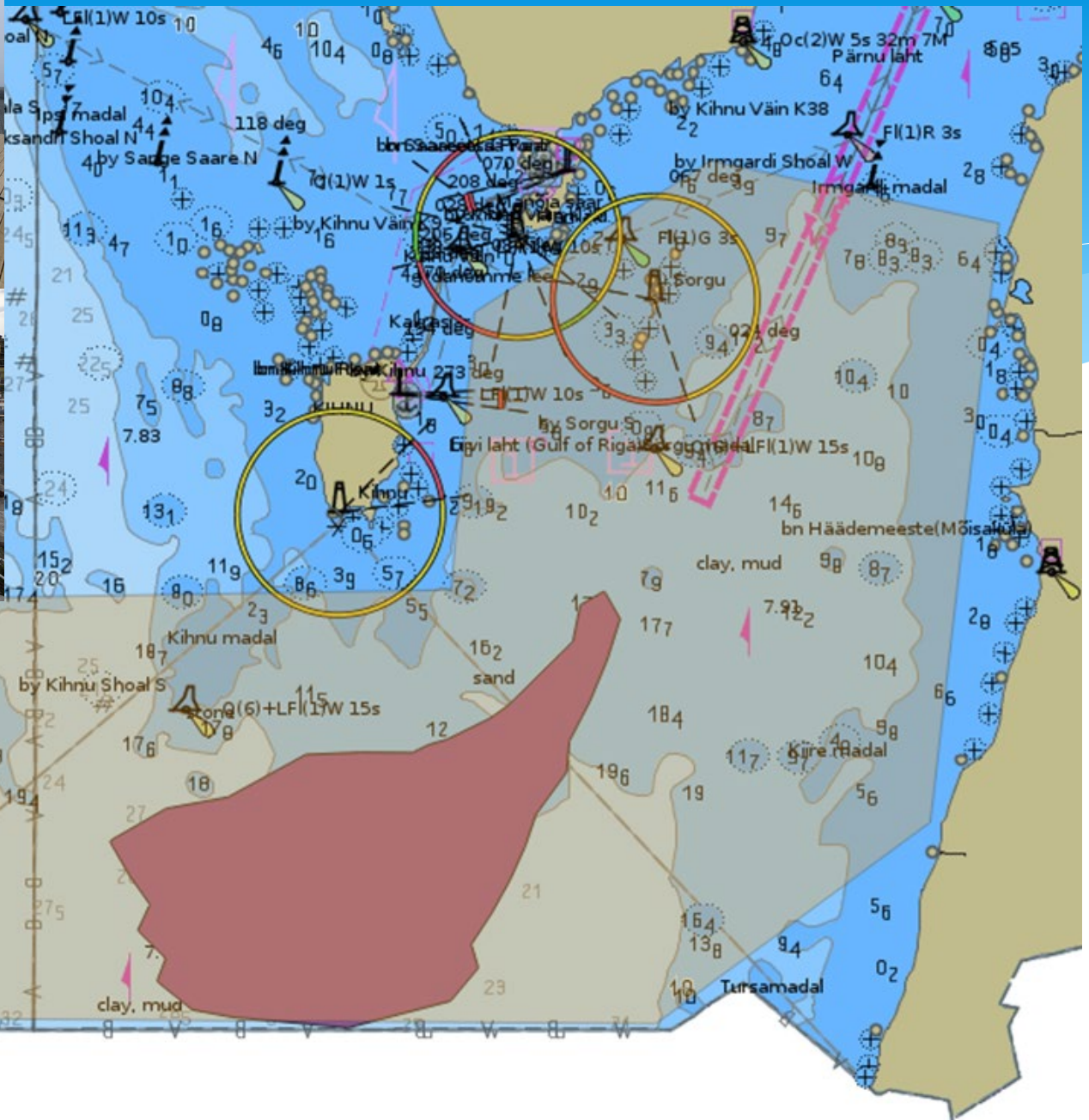


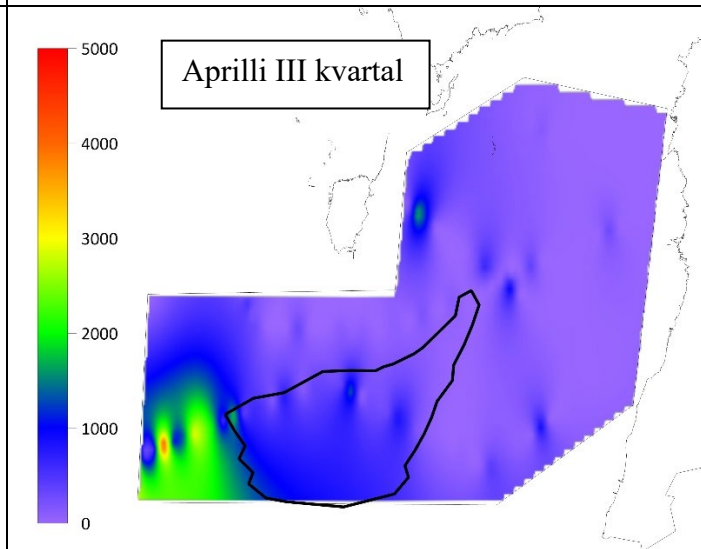
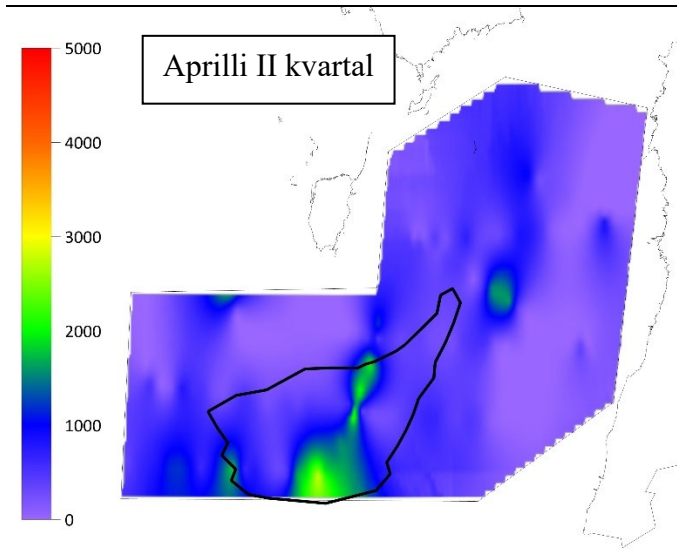
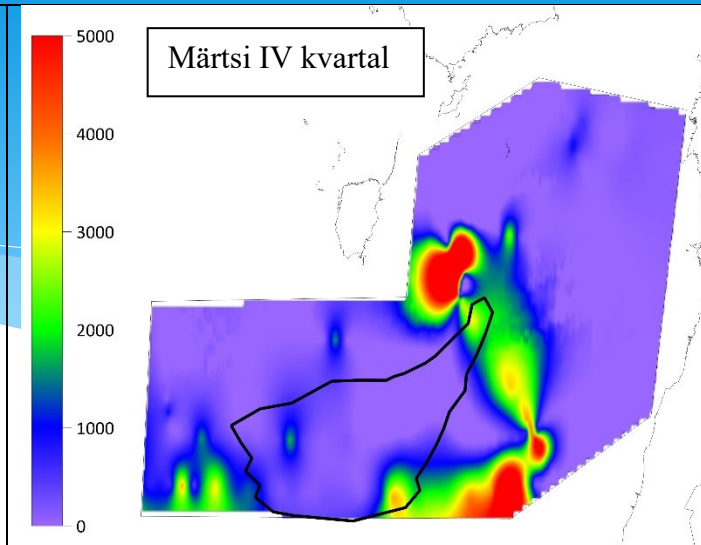
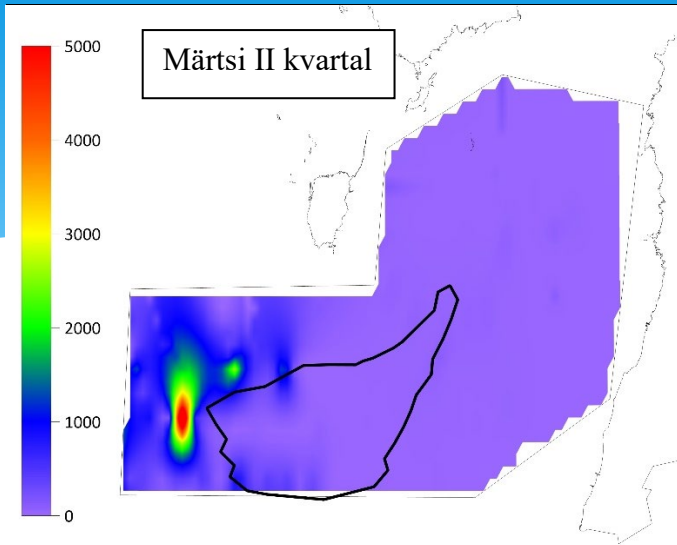


Kalaseires kasutatavad silmasuurused (sõlmest sõlmeni): 14, 17, 22, 25, 30, 33, 38, 42, 45, 50, 55, 60 mm

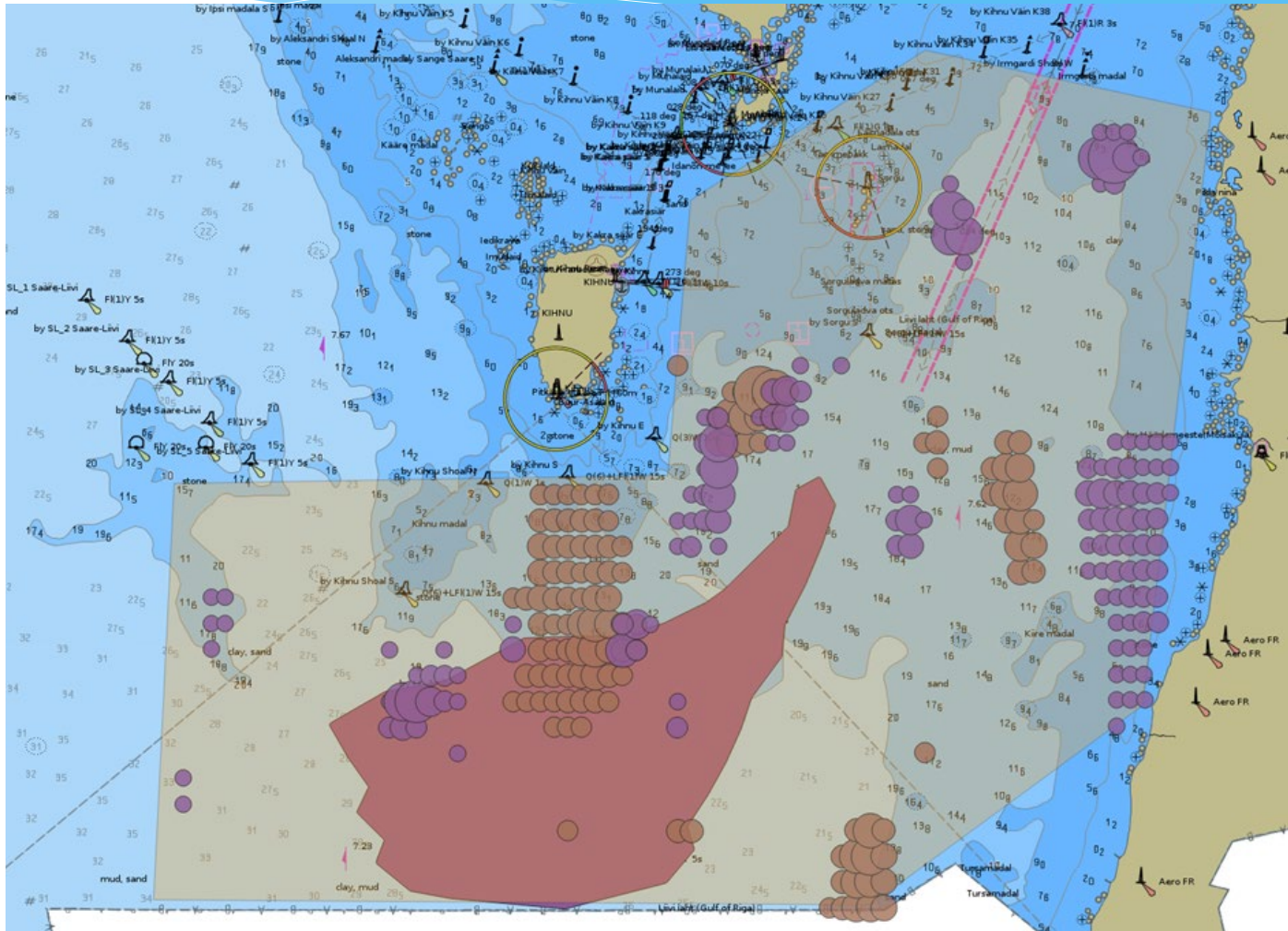
- * Arendusalal püüti kokku 16 km pikkuse võrgujadaga nii kevad- kui suveperioodil
- * Kavandatava tuulepargi alalt püüti kokku 55324 kala (2429,2 kg) ja kavandatava kaablikoridori alalt 13003 kala (558,2 kg)
- * kokku tabati 31 erinevat liiki mere, riimvee- ja mageveekalu ja siirdekalu
- * tuulepargi alal tehti kindlaks 23 kalaliigi esinemine
- * kaablikoridori piirkonnas esines 27 erinevat kalaliiki

- * Kalakoosluses domineerisid tuulepargi alal räim ja meritint, kelle osakaal seirepüükide saagist oli 76 % püütud kalade koguarvust ja üle 52 % püütud kalade kogumassist.
- * Arvukad olid põhjalähedase eluviisiga liigid nagu ümarmudil, emakala, merihärg ja kiisk ning tavalised ka kilu, lest ja vimb.
- * Ühegi teise liigi osakaal ei ületanud ühte protsenti püütud kalade koguarvust.
- * Koelmud (räim, lest, merisiig) jt?

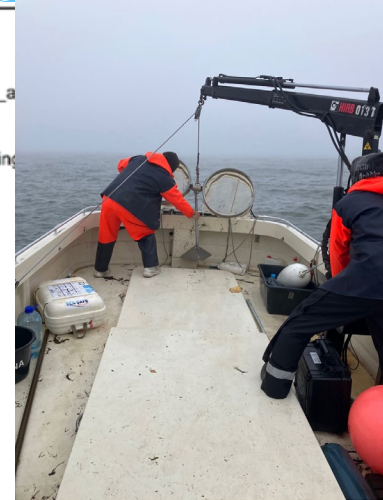
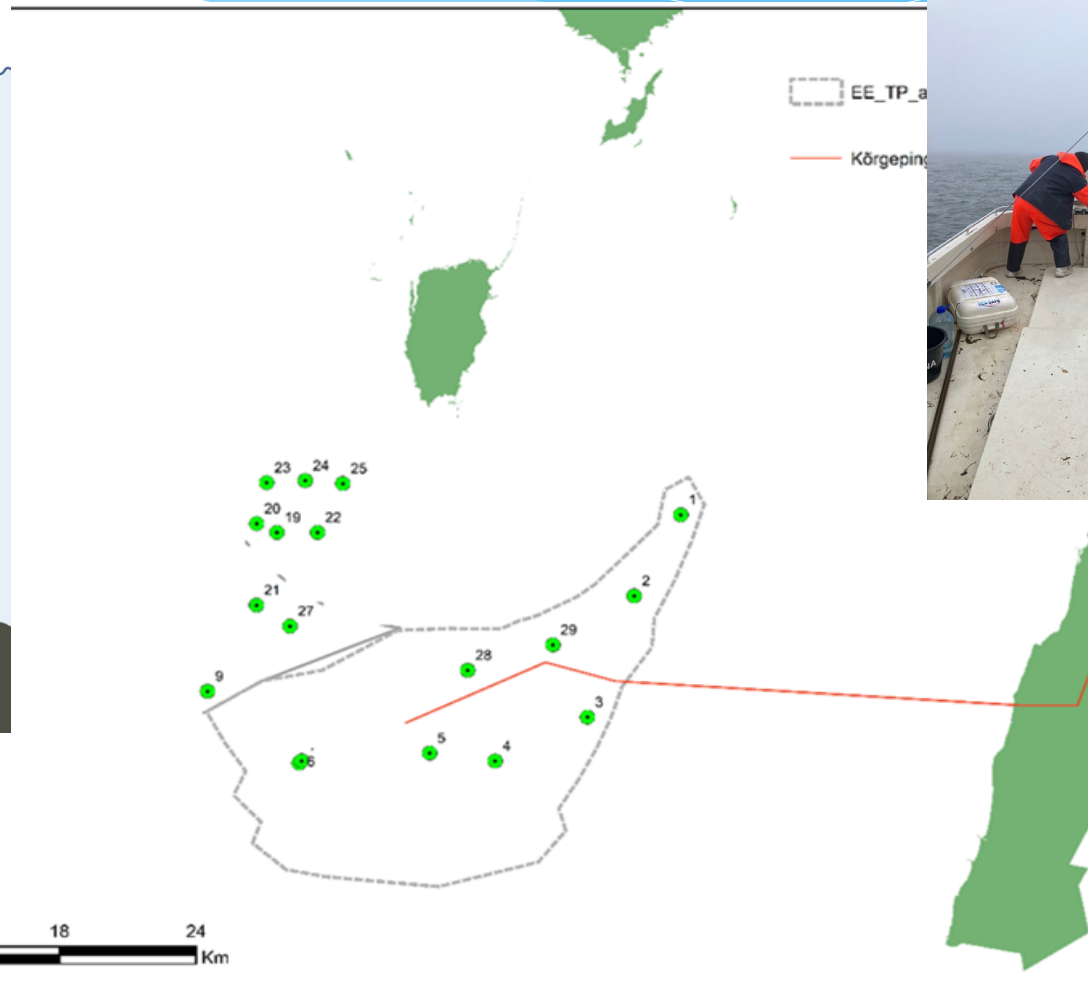
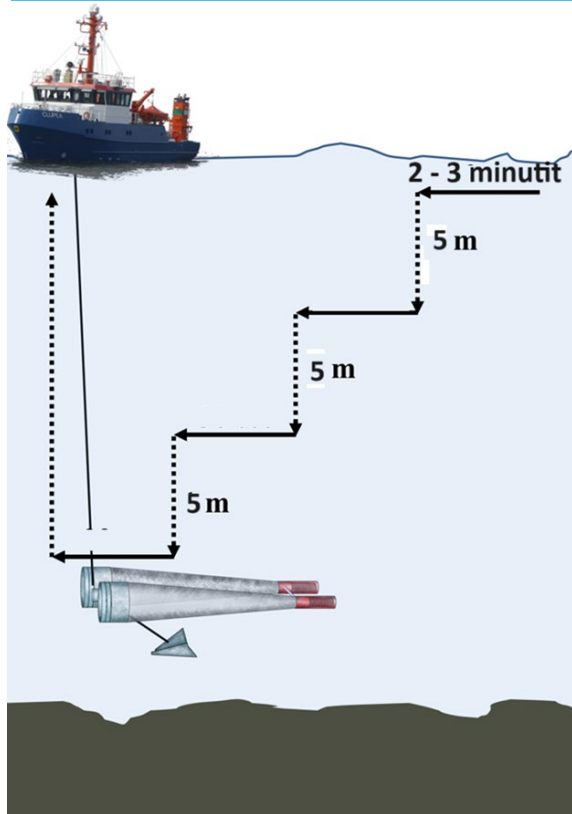




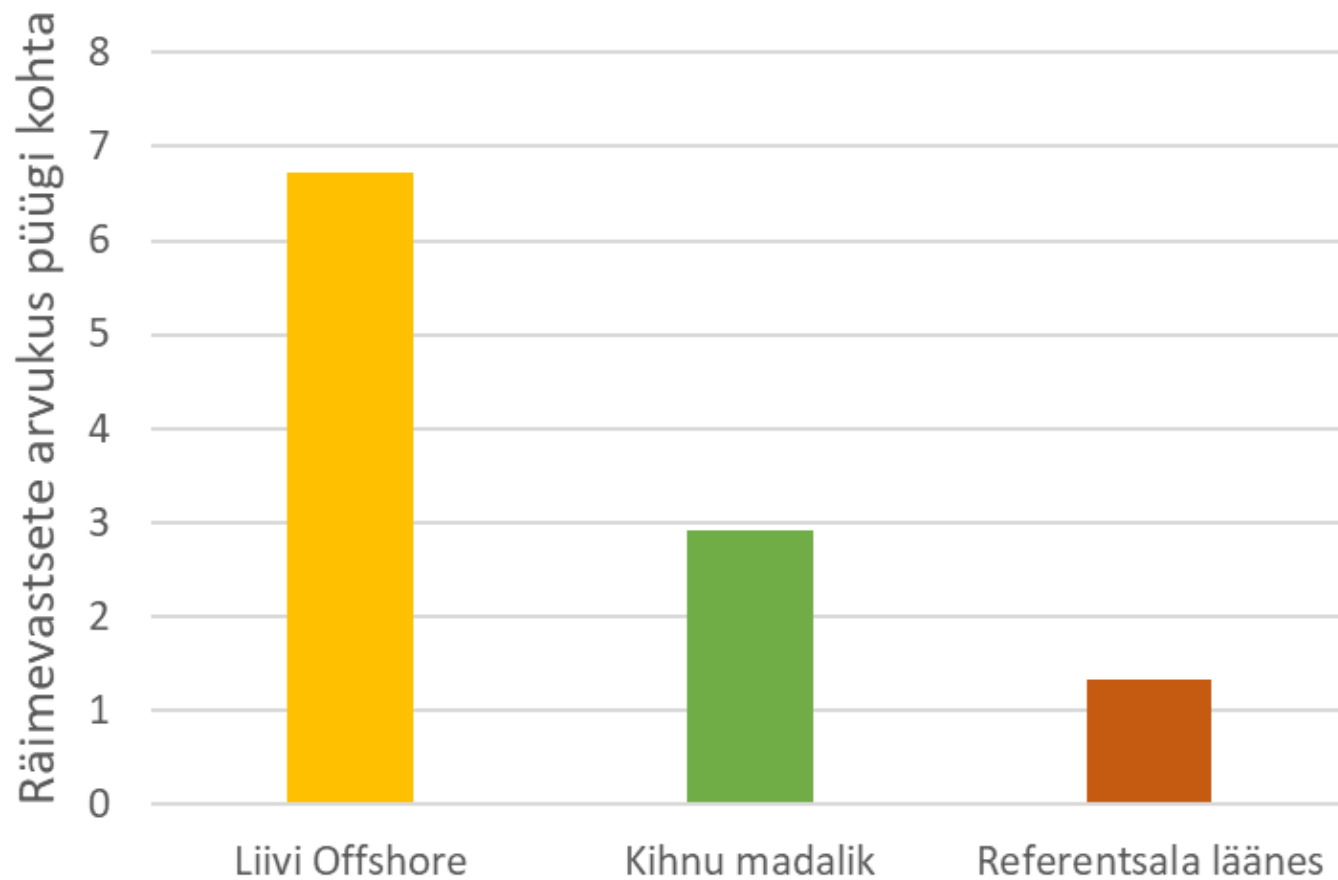
Suuremate räimeparvede paiknemise hinnangud uuringualal 2022. (pruunid ringid) ja 2023. (violetsed ringid) aastal.



Sügisräime vastsete uuringu punktid arendusalal (1 – 6, 28-29), arendusalast läänes (9, 21, 27) ja referentsalal Kihnu madalikul (19 – 20, 22 – 25) Liivi lahes 2022.

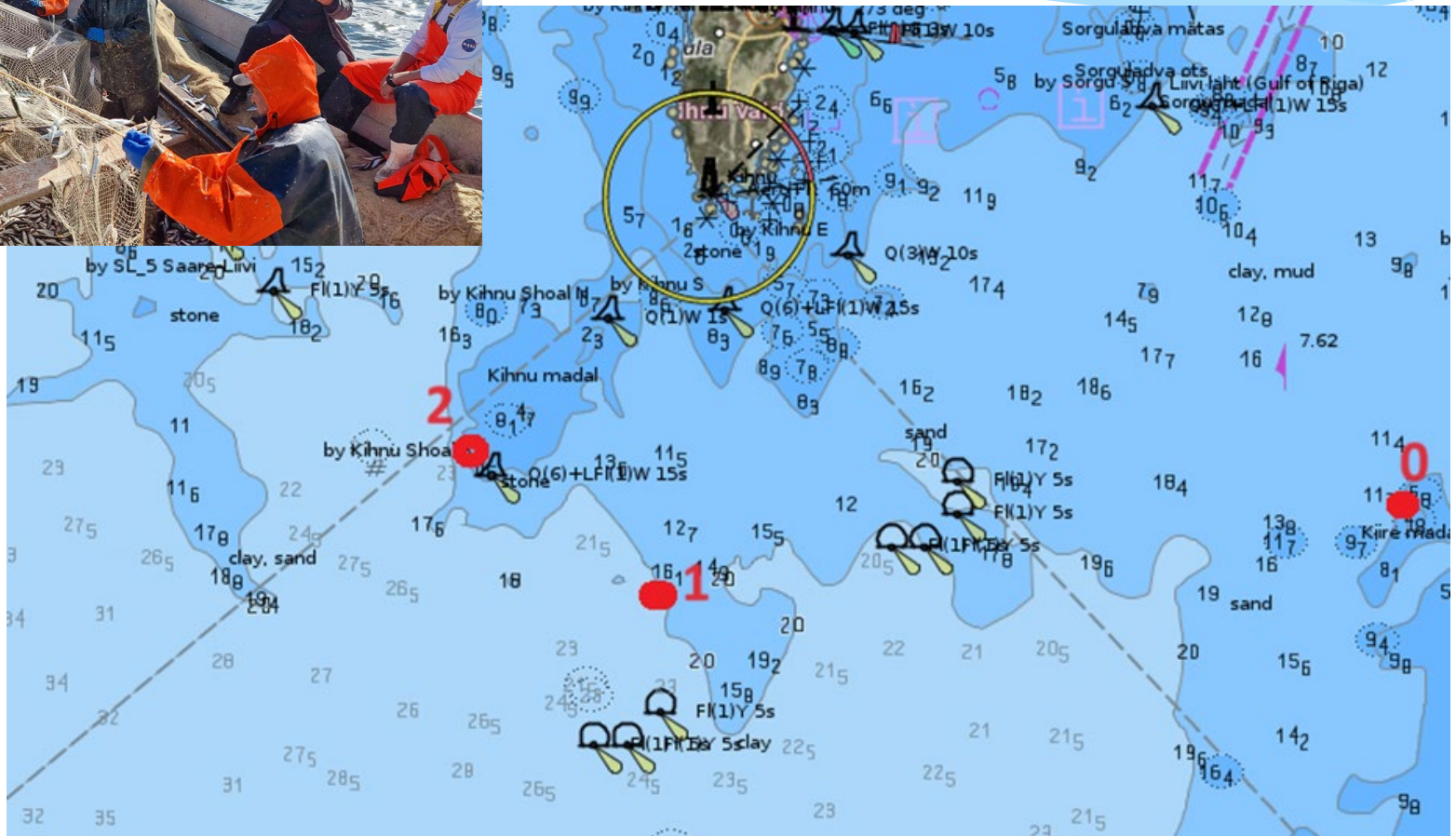


Räimevastsete arvukused erinevatel aladel kümne reisi keskmisena

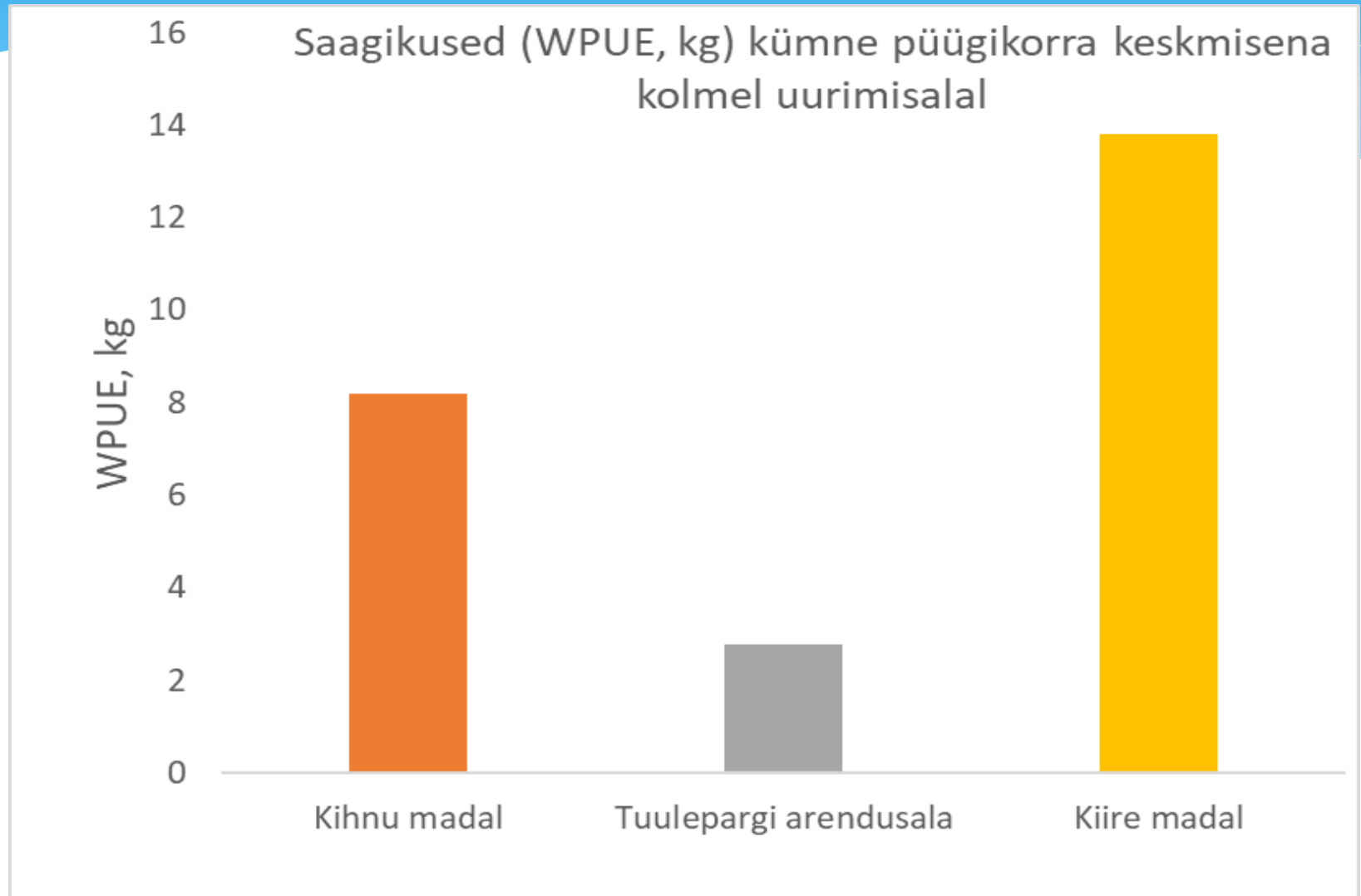


Sügisräime võrgupüükide punktid Liivi lahes

2022. a.



Sügisräime võrgupüükide saagikused (WPUE, kg) proovivõtu punktides



Uuringu alusel soovitatud piirangud

- * Ehitustööde piirang kaablikoridoris kalade kudemisperioodil aprillis ja mais.
- * Ehitustööde piirang märtsis ja aprillis räime kudemisrände perioodil tuulepargi hoonestusala põhjapoolse serva madalas osas.
- * Ehitustööde piirang septembris sügisräime kudemise ja vastsete koorumisajal tuulepargi hoonestusala neis piirkondades, kus sügavus väheneb järsult alla 20m.



Täna tähelepanu eest!